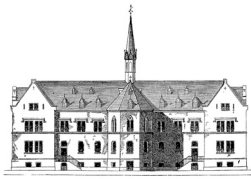


150 Jahre Elisabethenstift

Lasst uns lieben, denn er hat uns zuerst geliebt



Krankenpflege

Krankenhaus und Mutterhaus für Diakonissen, Schwestern und freie Mitarbeiter



Stiftskirche

Ostflügel
1885

Westflügel
1892

Chirurgie 1930
heute Arzthaus



Diakonissenhaus Elisabethenstift
seit 1858

Elisabethenstift
Kirchliche Stiftung öffentlichen Rechts
seit 1978



Evangelisches Krankenhaus
Elisabethenstift gGmbH 1995



Diakonische
Gemeinschaft
seit 1999

Elisabeth-
Gemeinschaft
seit 2004

Medizinische Klinik/
Psychiatrie
1979



Luise-Karte-Haus
1998



Stiftstraße 35
Umbau 2008

Krankenpflegeausbildung seit 1909



Schließung durch NS

Trägerschaft beim Krankenhaus

Altenpflege

Pflegelhaus heute "Salem"
seit 1866



Westflügel
1892

Elisabethhaus und Hölzelstift
1920-1944



Kriegszerstörung
1944

Mutterhaus 1952

Stiftstraße 35
1962

Altenpflegeausbildung seit 1959

erste in Deutschland

staatlich anerkannt
einjährig
1973

zweijährig
1980

dreijährig
1998

2005 HLIM



2005 HLIM

Kleinkinderpflege

Waisensbetreuung
1868-1890



Waisenhäuschen

Kinderschule und Krippe
1894



Neuer Schulsaal
im Marthahaushaus
1902

Neubau,
heute Hannah-Blaul-Haus
1911

Schließung durch NS 1939

Kinderhaus 1997

Hannah-Blaul-Haus
und Theodor-Hickel-Haus

Evangelische Ausbildungsstätten für sozialpädagogische Berufe (EVA)

Kinderschulschwester-Seminar seit 1895

Schließung durch NS 1939

Bibelschule
1949

Seminar
Gemeindedienst
1959

Höhere Fachschule
Religionspädagogik
1968-1971 => EFHD

Fachschule für Sozialpädagogik
Höhere Berufsfachschule
für Sozialassistenten
Fachschule für Heilpädagogik 1966

Elisabethenschule
1918-1939

Schließung durch NS

Zufucht, Fürsorge
1918-1941

Zufucht, Fürsorge
1954-1968

NS und Kriegszerstörung

Kellerhotel
1945-1950

Arbeitszentrum Fort- und Weiterbildung (afw) seit 1972

Paramentenwerkstatt seit 1891



Textilwerkstatt
1993

Textilwerkstatt am Elisabethenstift
Paramente/Textilkunst gGmbH
2004

Pädagogische
Akademie
Elisabethenstift
gGmbH, seit 2007



19. November 1858
Gründung unter dem Protektorat
und mit einer Spende von
Prinzessin Elisabeth von Preußen,
verheiratete Prinzessin Karl von Hessen

1858

2008

